



بنیاد خیره ژنتیک
تهران

مشاوره ژنتیک

بنیاد ژنتیک استان تهران



نشانی: تهران، اکباتان، خیابان نفیسی، رویروی
ورزشگاه راه آهن، ساختمان سایه، طبقه ۵، واحد ۲۰
تلفن ۴۴۶۹۵۶۶۴
فکس ۴۴۶۹۵۶۶۳
پست الکترونیک:
gnetic.foundation@gmail.com

مشاوره ژنتیک

یک فرآیند آموزشی است که به افراد مبتلا یا در معرض خطر کمک می کند:

- ✓ نقش توارث را در بیماری ها بشناسند و خطر تکرار بیماری را در خویشاوندان و فرزندان شان بدانند
 - ✓ حقایق پزشکی درباره بیماری های ارثی را درک کنند (نحوه تشخیص و عاقبت بیماری وراثتی)
 - ✓ راه های در دسترس برای برخورد با خطر موجود را بشناسند.
 - ✓ بهترین راه چاره را که با اهداف، ارزش ها و اعتقادات خانواده منطبق باشد، بیابند.
 - ✓ راه های پیشگیری از وقوع مکرر معلولیت در خانواده را شناسایی کنند.
- حدود ۱۰ تا ۱۵ درصد از مراجعان به انجام آزمایش نیاز دارند
- یک جلسه مشاوره ژنتیک ۲۰ تا ۶۰ دقیقه طول می کشد که بیشتر زمان آن به سوال و جواب می گذرد.

موارد مطرح شده در جلسه مشاوره ژنتیک:

- ۱- گفتگو در مورد علت مراجعه زوجین
- ۲- گفتگو در مورد تاریخچه پزشکی، خانوادگی و بارداری فرد مراجعه کننده
- ۳- محاسبه خطر وقوع بیماری در فرزند مراجعه کننده
- ۴- بحث درباره روش های بررسی ژنتیکی موجود، مزایا و محدودیتهای و خطرات این روش ها و یاری دادن به زوجین برای انتخاب یک روش مناسب
- ۵- هماهنگی با آزمایشگاه برای انجام آزمایش و پیگیری جواب آزمایش
- ۶- در اختیار قرار دادن آموزش های لازم، معرفی جهت اقدامات حمایتی مورد نیاز، معرفی به سایر پزشکان متخصص مورد نیاز
- ۷- در خانواده هایی که دارای فرزند معلول (ذهنی یا جسمی) هستند، تشخیص قطعی علت بیماری و ارائه اطلاعات کافی در مورد بیماری و حمایت و راهنمایی خانواده در جهت اداره بهتر فرزندشان

چرا باید مشاوره ژنتیک انجام داد؟

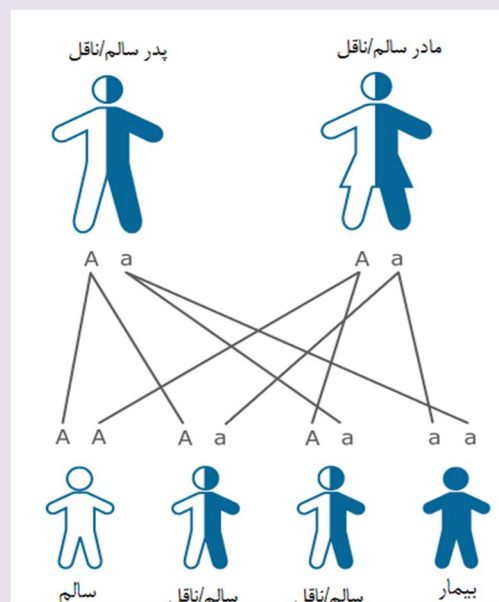
با انجام مشاوره ژنتیک می‌توان اطلاعاتی پیرامون خطر ابتلاء به بیماری، نحوه وراثت بیماری‌ها و راه‌های مختلف پیشگیری از تکرار یک ناهنجاری ژنتیکی را دریافت نمود به ویژه در مواردی که زوجین ازدواج‌های فAMILIARY انجام داده‌اند.

خطر بروز بیماری‌های ژنتیکی در ازدواج فAMILIARY

ازدواج بین دو نفر که با یکدیگر خویشاوند بوده و دارای ژن‌های مشابه و یکسان هستند ازدواج فAMILIARY محسوب می‌شود که ژن‌های مشابه را از اجداد مشترک دریافت می‌کنند. در ازدواج فAMILIARY به علت اینکه طرفین دارای اجداد مشترک هستند، احتمال اینکه زن و شوهر هر دو برای چند ژن بیماری‌زا نهفته باشند، بسیار زیادتر از ازدواج غیر فAMILIARY است که تشابه ژنتیکی خیلی کمتری دارند.

در ازدواج‌های دوطرفه یعنی ازدواج‌هایی که افراد از یک طرف دختر عمو، پسر عمو و از طرف دیگر دخترخاله، پسرخاله هستند، تشابه ژنتیکی ۲۵ درصد است. به همین دلیل خطر اینگونه ازدواج‌ها فوق‌العاده زیاد است.

بزرگترین خطر ازدواج فAMILIARY در این است که والدین به ظاهر سالم هستند ولی ممکن است هر دو ناقل ژن بیماری‌زای نهفته باشند.



برخی افراد ازدواج خویشاوندی و هم‌خون را با گروه‌های خونی اشتباه می‌گیرند. اگر دو نفر که می‌خواهند با هم ازدواج کنند، گروه خونی مشابه داشته باشند، از نظر ژنتیکی هیچ‌منعی برای ازدواج وجود ندارد اما ازدواج هم‌خون یعنی ازدواج بین دو فرد خویشاوند که درصد هم‌خونی و شباهت ژنتیکی را افزایش می‌دهد و باعث می‌شود که خطر بروز بیماری‌های ژنتیکی در فرزندان بیشتر شود.

بنابراین مشاوره ژنتیک قبل از ازدواج خصوصاً در موارد ازدواج‌های فAMILIARY و در بسیاری موارد غیرفAMILIARY ضروری است، زیرا خطر بروز ناهنجاری ژنتیکی در ازدواج‌های غیر فAMILIARY با فراوانی کمتر از ازدواج‌های فAMILIARY، هم‌چنان وجود دارد.

بنیاد خیریه ژنتیک تهران آماده ارائه خدمات

مشاوره ژنتیک با تعرفه دولتی می‌باشد